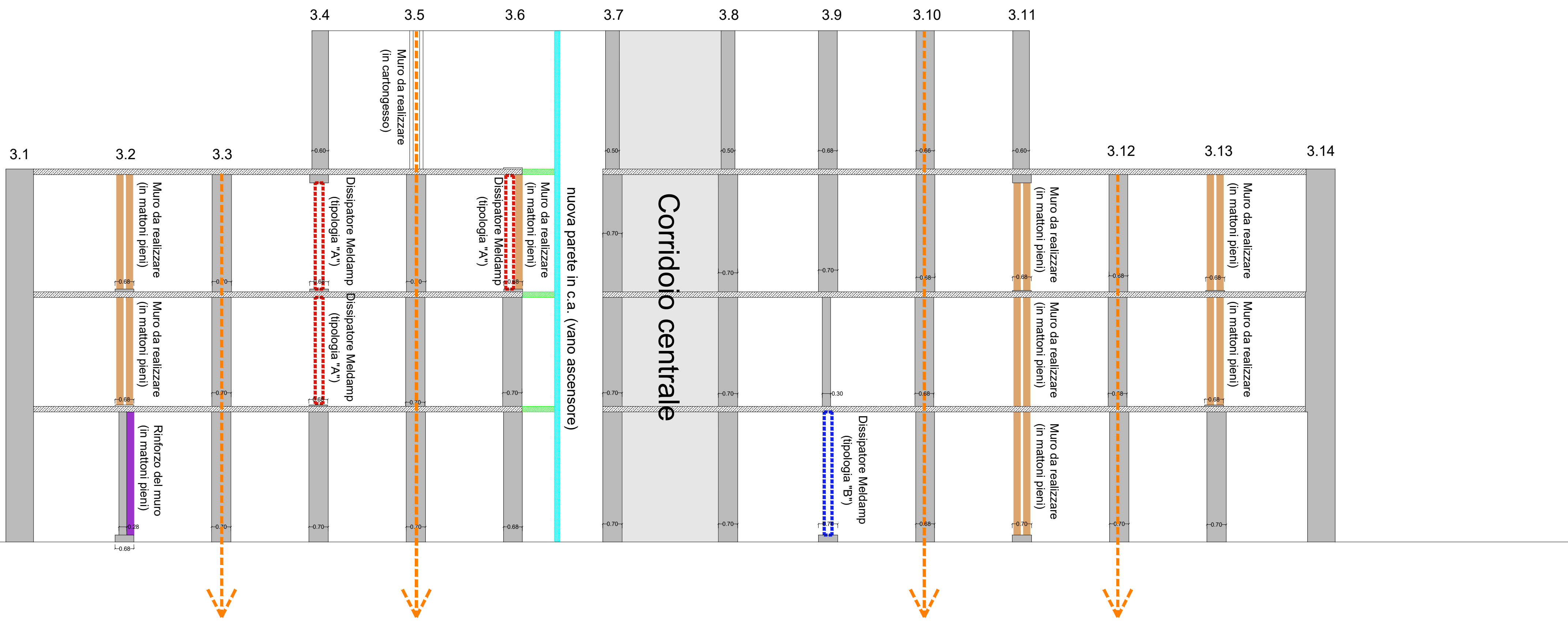
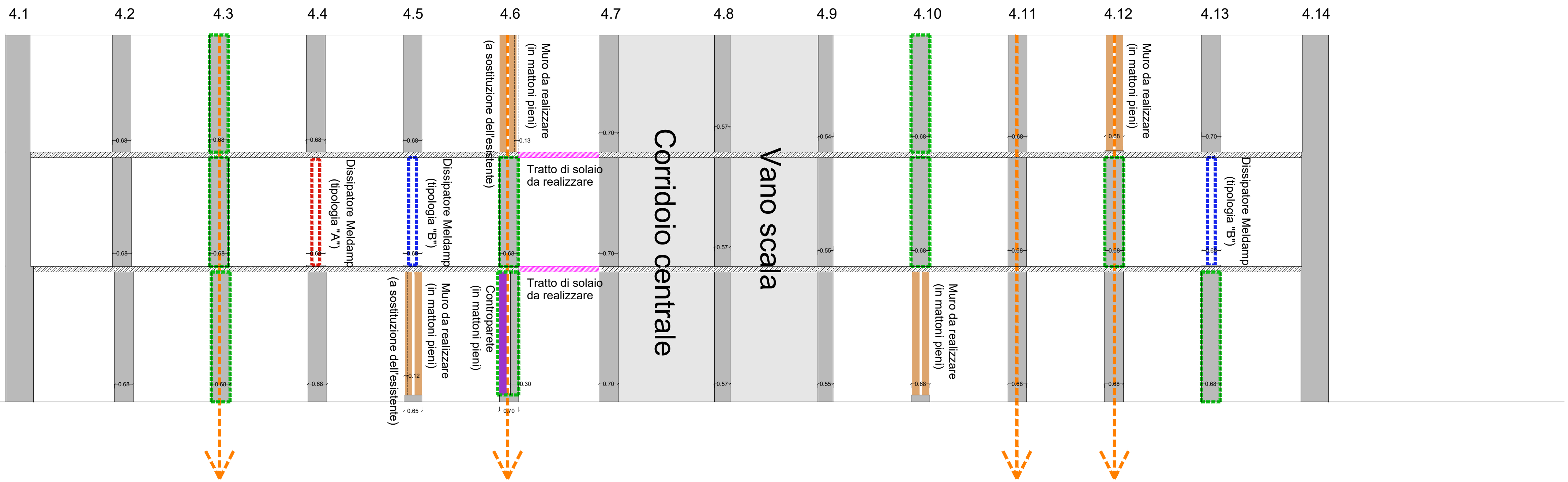


KEY MAP DELLE SEZIONI

Sezione 3-3



Sezione 4-4



VARIANTE 2: RICOSTRUZIONE MURI DI SPINA DELLE CELLE - Scala 1:100

LEGENDA:

- RILIEVO DELLE MURATURE ESISTENTI:**
- Murature esistenti rilevate con indicazione delle dimensioni relative
 - Impronta di muratura esistente con indicazione delle dimensioni relative
- RINFORZI STRUTTURALI:**
- Controventamento della struttura muraria con fibra di acciaio
 - Dissipatore Meldamp tipo "A" (cfr. progetto strutturale)
 - Dissipatore Meldamp tipo "B" (cfr. progetto strutturale)
- MURATURE DI PROGETTO:**
- Nuove partizioni murarie in mattone pieno (25x25 cm.) con intercapedine interna
 - Rinforzo delle partizioni murarie esistenti per mezzo di contropareti in mattone pieno e diatoni di collegamento trasversale
 - Nuove murature in cemento armato
 - Nuove murature in cartongesso
- ELEMENTI DI PROGETTO:**
- Tratto di solaio da realizzare
 - Tratto di solaio da realizzare in grigliato
 - Colonne di scarico di progetto
 - Aree connettive (corridoi / scale)

NORMATIVA

Estratto del RUE del Comune di Parma:

Art. 3.2.31 (Comma 6)
Per gli edifici soggetti a "restauro scientifico" e a "restauro e risanamento conservativo", nei confronti dei quali l'impossibilità di aprire nuove aperture nei prospetti o la presenza di portici o logge impediscano il corretto raggiungimento del rapporto illuminante pari a 1/8, è ammesso il mantenimento del rapporto illuminante in essere o il suo miglioramento, anche in caso di cambio di destinazione d'uso, alla condizione che la superficie in oggetto, in sede di primo accatastamento, costituisca superficie utile (sono quindi esclusi cambi d'uso e recuperi di superficie utile di locali pertinenziali, quali ad esempio magazzino, deposito, cantina, rimessa). E' invece ammesso il recupero di locali pertinenziali per gli usi commerciali e terziari, nel rispetto dei requisiti prestazionali relativi ai luoghi di lavoro.



UNIVERSITÀ DI PARMA

AREA EDILIZIA E INFRASTRUTTURE
Parco Area delle Scienze n. 31/A - 43124 PARMA - Tel. 0521.905500 - Fax 0521.347020

EX CARCERE DI SAN FRANCESCO
Piazzale San Francesco n. 3 - 43121 Parma

RESTAURO CONSERVATIVO E RIUSO DELL'EX CARCERE
GIUDIZIARIO A STRUTTURA RESIDENZIALE
PER STUDENTI UNIVERSITARI



Tavola	PERIZIA SUPPLETIVA E DI VARIANTE N. 02	Fase	Variante 02
V2.PA.01.6	PROGETTO ARCHITETTONICO	COOICE CLIP	D99D16003530005
Scala	RICOSTRUZIONE MURI DI SPINA DELLE CELLE	COOICE CIG	8709987CA4
1:100	Sezioni trasversali 3-3, 4-4	COOICE SIPR	19.11
COORDINATORE DEL PROGETTO e RESPONSABILE DEL PROCEDIMENTO Arch. Pierangelo Spina RESPONSABILE LO SVILUPPO EDILIZIO E INFRASTRUTTURE		DIRETTORE DEI LAVORI Arch. A.P. Donatelli COORDINATORE DELLA SICUREZZA Geom. Luca Andrean	
COLLABORATORI Arch. Carlo Fantuzzi		OFFERTA OPP_2015_032	
		REVISIONE	00
		DATA	07.11.2025